

arcus!



type

with **ROUNDED**

FACE!



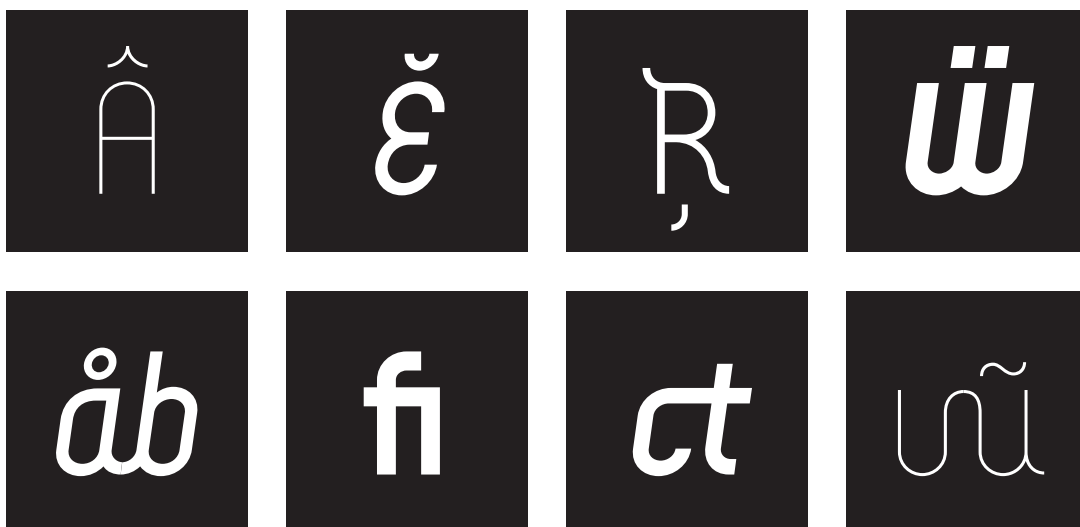
Arcus OpenType is a geometrically constructed font. The grounding principle is the "round curve". The homogenous character of this font is guaranteed by using this principle not only in drawings of particular letters but in the shaping of diacritical signs, too. The scope of the typeface weight is from Ultra Light to Ultra Black while the complete font family includes 6 weights and their respective, well turned italics. This font contains a wide range of alternative signs, small capitals, lining and oldstyle numerals, fractions, superiors, inferiors, ligatures and discretionary ligatures; all this is within the frame of OpenType functions. This font type is not made for the typography of extensive texts. Best it can be used for headline display typeface or in creating logotypes and corporate identities.

arcus



Arcus OpenType je geometricky konštruované písmo. Základným konštrukčným princípom je „oblá krivka“. Tento princíp je uplatnený nielen v kresbe samotných znakov, ale aj v tvare diakritických znamienok, čo dodáva písmu homogénny charakter. Rozsah duktov je od Ultra Light až po Ultra Black rez, pričom kompletná rodina písma obsahuje 6 rezov a ich zodpovedajúce ladne pôsobiace kurzívy. Sada písma obsahuje rozmanitú škálu alternatívnych znakov, malé kapitálky, stojaté a skákave číslice, zlomkové číslice, horné a dolné indexové znaky, zliatky a špeciálne zliatky; všetko v rámci OpenType funkcií. Písmo nie je určené pre sadzbu rozsiahlych textov. Najlepšie sa uplatní v titulovej akzidenčnej sadzbe, ale aj pri tvorbe logotypov alebo korporátnych systémov.

ABBCDDDEEFFGGHIJKKLMNOPPPQRRRRSTTUUWXYZZ
 abcdefghijklmnopqrstuvwxyz
 ABBCDDDEEFFGGHIJKKLMNOPPPQRRRRSTTUUWXYZZ
 012345678900123456789(&@.,:;?!%#@©®\$ç€£¥ƒ§¶)✳}



FUNKCIONALISTIC?

{radius}

+*+*+*+*+*+*+*+*+*

typography

ARCUS

»pekné, zaoblené kričky«

POZOR! ZÁKRUTA!

Number of fonts in a family
_Počet rezov v rodine: 12

Styles_Rezy:

- ▶ Extra Light
- ▶ Extra Light Italic
- ▶ Light
- ▶ Light Italic
- ▶ Regular
- ▶ Italic
- ▶ Medium
- ▶ Medium Italic
- ▶ Bold
- ▶ Bold Italic
- ▶ Extra Bold
- ▶ Extra Bold Italic

Supported languages_

Podporované jazyky:

- Afrikaans
- Albanian
- Basque
- Belorussian (Latin)
- Breton
- Catalan
- Chamorro
- Crimean Tatar (Latin)
- Croatian
- Czech
- Danish
- Dutch
- English
- Esperanto
- Estonian
- Faroese
- Finnish
- French
- Frisian
- Galician
- German
- Hungarian
- Icelandic
- Indonesian
- Irish Gaelic
- Italian
- Latvian
- Lithuanian
- Maori
- Norwegian
- Polish
- Portuguese
- Rhaeto-Romanic
- Romanian
- Sami
- Scots Gaelic
- Slovak
- Slovene
- Sorbian
- Spanish
- Swedish
- Turkish

Extra Light: Křdel' datlou učí koňa žrat' kôru.

0123456789

Extra Light Italic: Příliš žlutoučký kůň úpěl
d'ábelské ódy. 0123456789

Light: Kæmi nú öxi hér ykist þjófum nú bæði
uíl og ádrepa. 0123456789

Light Italic: Jove xef, porti whisky amb qun-
ze glaçons d'hydrogen, coi! 0123456789

Regular: Pchnąc w tę łódź jeża lub osiem
skrzyń fig. Żywioł, jaźń, Świerk. 0123456789

Italic: Muzicologă în bej, vând whisky și
tequila, preț fix. 0123456789

Medium: Høj bly gom vandt fræk sexquiz
på wc. 01233456789

Medium Italic: Egy hűtlen vejét fülöncsi-
pő, dühös mexikói úr Wesselényinél ma...

Bold: Pijamalı hasta yağız şoföre çabucak
güvendi. 0123456789

Bold Italic: Ухskraftbud, ge uår wczonmö
iqhjälp. 0123456789

Extra Bold: Pijamalı hasta yağız şoföre
çabucak güvendi. 0123456789

Extra Bold Italic: Ухskraftbud, ge uår
wczonmö iqhjälp. 0123456789

Regular
 Italic
 Extra Bold
 Extra Bold Italic

1) 18/22 pt
 2) 12/15 pt
 3) 9/11 pt

1) **TYPOGRAPHY** traces its origins to the first punches and dies used to make seals and currency in ancient times. The first known movable type printing artifact is probably the *Phaistos Disc*, though its real purpose remains disputed. The item dates between 1850 BC and 1600 BC, back to Minoan age and is now on display at the archaeological museum of Heraklion in Crete, Greece.

Typography with movable type was separately invented in 11th-century China. Modular metal type was first invented in Korea during the Goryeo Dynasty around 1230. It was independently developed in mid-15th century

Typesetting!

2) **LEGIBILITY** is primarily the concern of the typeface designer, to ensure that each individual character or glyph is unambiguous and distinguishable from all other characters in the font. Legibility is also in part the concern of the typographer to select a typeface with appropriate clarity of design for the intended use at the intended size. An example of a well-known design, Brush Script, contains a number of illegible letters since many of the characters can be easily misread especially if seen out of textual context.

READABILITY is primarily the concern of the typographer or information designer. It is the intended result of the complete process of presentation of textual material in order to communicate meaning as unambiguously as possible. A reader should be assisted in navigating around the information with ease,

3) In traditional **TYPOGRAPHY**, text is composed to create a readable, coherent, and visually satisfying whole that works invisibly, without the awareness of the reader. Even distribution of typeset material, with a minimum of distractions and anomalies, is aimed at producing clarity and transparency. Choice of font(s) is the primary aspect of text typography—prose fiction, non-fiction, editorial, educational, religious, scientific, spiritual and commercial writing all have differing characteristics and requirements of appropriate typefaces and fonts. For historic material established text typefaces are frequently chosen according to a scheme of historical genre acquired by a long process of accretion, with considerable overlap between historical periods.

Contemporary books are more likely to be set with state-of-the-art seriffed “*text romans*” or “*book romans*” with design values echoing present-day design arts, which are closely based on traditional models such as those of Nicolas Jenson, Francesco Griffo (a punchcutter who created the model for Aldine typefaces), and Claude Garamond. With their more specialized requirements, newspapers and magazines rely on compact, tightly-fitted seriffed text fonts specially designed for the task, which offer maximum flexibility, readability and efficient use of page space. Sans serif text fonts are often used for introductory paragraphs, incidental text and whole short articles. A current fashion is to pair sans-serif type for headings with a high-performance seriffed font of matching style for

Text: 10/12 pt

- 1) Extra Light,
Extra Light Italic
- 2) Light
Light Italic
- 3) Regular
Italic
- 4) Medium
Medium Italic
- 5) Bold
Bold Italic
- 6) Extra Bold
Extra Bold Italic

1) TYPOGRAFIA sa zaoberá problematikou grafickej úpravy tlačených dokumentov s použitím vhodných rezou písma a usporiadania jednotlivých znakov a odstavcov vo vhodnej, pre čitateľa zrozumiteľnej a esteticky akceptovateľnej forme. ZAOBERÁ SA TIEŽ DIZAJNOM PÍSM A, UÝBEROM FAREBNEJ SCHÉMY DOKUMENTOU, ILUSTRÁCIÍ, ZALAMOVANÍM TEXTU DO ODSTAUCOU AŽ PO UÝBER PAPIERA PRE TLAČ.

Každý TYP PÍSM A umožňuje napísať dokument s odlišnou farbou, veľkosťou, šírkou, sklonom znakov, medzi jednotlivými znakmi môžeme uynechávať rôzne veľké medzery alebo jednotlivé znaky spájať a celé slovo napísať jedným ťahom pera alebo môžeme jednotlivé znaky ozdobiť pätkami alebo inými grafickými prvkami.

HRÚBKA PÍSM A odkazuje na svetlosť alebo tmauosť grafémy, ktorý bude použitý na zobrazenie textu, relatívne uzhľadom k ostatným písmam

3) TYPOGRAFIA sa zaoberá problematikou grafickej úpravy tlačených dokumentov s použitím vhodných rezou písma a usporiadania jednotlivých znakov a odstavcov vo vhodnej, pre čitateľa zrozumiteľnej a esteticky akceptovateľnej forme. ZAOBERÁ SA TIEŽ DIZAJNOM PÍSM A, UÝBEROM FAREBNEJ SCHÉMY DOKUMENTOU, ILUSTRÁCIÍ, ZALAMOVANÍM TEXTU DO ODSTAUCOU AŽ PO UÝBER PAPIERA PRE TLAČ.

Každý TYP PÍSM A umožňuje napísať dokument s odlišnou farbou, veľkosťou, šírkou, sklonom znakov, medzi jednotlivými znakmi môžeme uynechávať rôzne veľké medzery alebo jednotlivé znaky spájať a celé slovo napísať jedným ťahom pera alebo môžeme jednotlivé znaky ozdobiť pätkami alebo inými grafickými prvkami.

HRÚBKA PÍSM A odkazuje na svetlosť alebo tmauosť grafémy, ktorý bude použitý na zobraze-

5) TYPOGRAFIA sa zaoberá problematikou grafickej úpravy tlačených dokumentov s použitím vhodných rezou písma a usporiadania jednotlivých znakov a odstavcov vo vhodnej, pre čitateľa zrozumiteľnej a esteticky akceptovateľnej forme. ZAOBERÁ SA TIEŽ DIZAJNOM PÍSM A, UÝBEROM FAREBNEJ SCHÉMY DOKUMENTOU, ILUSTRÁCIÍ, ZALAMOVANÍM TEXTU DO ODSTAUCOU AŽ PO UÝBER PAPIERA PRE TLAČ.

Každý TYP PÍSM A umožňuje napísať dokument s odlišnou farbou, veľkosťou, šírkou, sklonom znakov, medzi jednotlivými znakmi môžeme uynechávať rôzne veľké medzery alebo jednotlivé znaky spájať a celé slovo napísať jedným ťahom pera alebo môžeme jednotlivé znaky ozdobiť pätkami alebo inými grafickými prvkami.

2) TYPOGRAFIA sa zaoberá problematikou grafickej úpravy tlačených dokumentov s použitím vhodných rezou písma a usporiadania jednotlivých znakov a odstavcov vo vhodnej, pre čitateľa zrozumiteľnej a esteticky akceptovateľnej forme. ZAOBERÁ SA TIEŽ DIZAJNOM PÍSM A, UÝBEROM FAREBNEJ SCHÉMY DOKUMENTOU, ILUSTRÁCIÍ, ZALAMOVANÍM TEXTU DO ODSTAUCOU AŽ PO UÝBER PAPIERA PRE TLAČ.

Každý TYP PÍSM A umožňuje napísať dokument s odlišnou farbou, veľkosťou, šírkou, sklonom znakov, medzi jednotlivými znakmi môžeme uynechávať rôzne veľké medzery alebo jednotlivé znaky spájať a celé slovo napísať jedným ťahom pera alebo môžeme jednotlivé znaky ozdobiť pätkami alebo inými grafickými prvkami.

HRÚBKA PÍSM A odkazuje na svetlosť alebo tmauosť grafémy, ktorý bude použitý na zobraze-

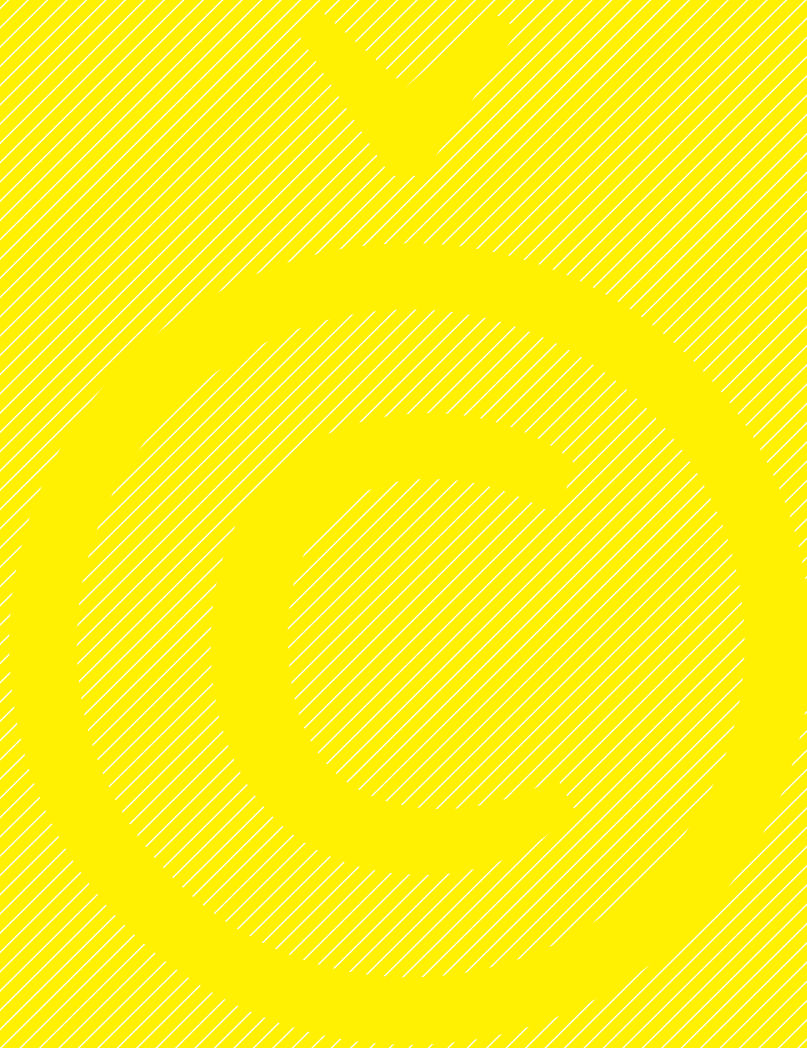
4) TYPOGRAFIA sa zaoberá problematikou grafickej úpravy tlačených dokumentov s použitím vhodných rezou písma a usporiadania jednotlivých znakov a odstavcov vo vhodnej, pre čitateľa zrozumiteľnej a esteticky akceptovateľnej forme. ZAOBERÁ SA TIEŽ DIZAJNOM PÍSM A, UÝBEROM FAREBNEJ SCHÉMY DOKUMENTOU, ILUSTRÁCIÍ, ZALAMOVANÍM TEXTU DO ODSTAUCOU AŽ PO UÝBER PAPIERA PRE TLAČ.

Každý TYP PÍSM A umožňuje napísať dokument s odlišnou farbou, veľkosťou, šírkou, sklonom znakov, medzi jednotlivými znakmi môžeme uynechávať rôzne veľké medzery alebo jednotlivé znaky spájať a celé slovo napísať jedným ťahom pera alebo môžeme jednotlivé znaky ozdobiť pätkami alebo inými grafickými prvkami.

6) TYPOGRAFIA sa zaoberá problematikou grafickej úpravy tlačených dokumentov s použitím vhodných rezou písma a usporiadania jednotlivých znakov a odstavcov vo vhodnej, pre čitateľa zrozumiteľnej a esteticky akceptovateľnej forme. ZAOBERÁ SA TIEŽ DIZAJNOM PÍSM A, UÝBEROM FAREBNEJ SCHÉMY DOKUMENTOU, ILUSTRÁCIÍ, ZALAMOVANÍM TEXTU DO ODSTAUCOU AŽ PO UÝBER PAPIERA PRE TLAČ.

Každý TYP PÍSM A umožňuje napísať dokument s odlišnou farbou, veľkosťou, šírkou, sklonom znakov, medzi jednotlivými znakmi môžeme uynechávať rôzne veľké medzery alebo jednotlivé znaky spájať a celé slovo napísať jedným ťahom pera alebo môžeme jednotlivé znaky ozdobiť pätkami alebo inými grafickými prvkami.

▶ small capitals	Small Caps 1238 €? → SMALL CAPS 1238 €?
▶ all small capitals	All Small Caps 1238 €? → ALL SMALL CAPS 1238 €?
.....	
▶ all capitals_case forms	¿all — (c@ps»123) → ¿ALL — (C@PS»123)
.....	
▶ fractions	0/0 0/00 1/2 1/4 3/4 → % ‰ ½ ¼ ¾
.....	
▶ oldstyle numerals	01234 → 01234
.....	
▶ lining numerals	01234 → 01234
.....	
▶ slashed zero	2010 → 2010
.....	
▶ numerators_denominators	(0123456789) → (0123456789) _(0123456789) → (0123456789)
.....	
▶ superiors_inferiors	01234 (superior) → 01234 (superior) _01234 (inferior) → 01234 (inferior)
.....	
▶ ordinals	a 0 → ª º
.....	
▶ ligatures	ff fi fl fj ft ffi ffl ffj Th → ff fi fl fj ft ffi ffl ffj Th
.....	
▶ discretionary ligatures	ct st sp → ct st sp
.....	
▶ localized forms	ş → ş (Romanian) _fi → fi (Turkish)
.....	
▶ stylistic alternates	&BFGKQRZ_aeghkmnrtsuwyz_BFGKQRZ¶ → → &BFGKQRRZ_aeghkmnrtsuwyz_BFGKQRRZ¶
.....	
▶ swash	BDPTR_BDPTR → BDPTR_BDPTR
.....	
▶ stylistic set 01	EFQÆŒ_ae_εFQÆŒ → EFQÆŒ_ae_εFQÆŒ
.....	
▶ stylistic set 02	BPR_gy_BP → BPR_gy_BP
.....	
▶ stylistic set 03	GKR_hkmnu_GKR → GKR_hkmnu_GKR
.....	
▶ stylistic set 04	UWyy → UWyy
.....	
▶ stylistic set 05	Z_rtz_z → Z_rtz_z



Čarnoký *type*

Designed by [Dizajn](#): Samuel Čarnoký 2008/2010

www.carnoky.com